



## **DIRECCION DE RECURSOS ENERGÉTICOS**

### **INFORME PRELIMINAR DE ENERGÍA ELÉCTRICA<sup>1</sup>**

#### **ASPECTOS RELEVANTES SETIEMBRE 2023**

El Consumo de Energía del Sistema Interconectado Nacional (SIN) en el mes de Setiembre tuvo un aumento del 35,11 % con respecto al del año pasado (Setiembre 2023 con 1.803.877 MWh / Setiembre 2022 con 1.335.100 MWh).

El Consumo de Energía del Sistema Interconectado (SI) en el mes de Setiembre tuvo un aumento del 35,45 % con respecto al del año pasado (Setiembre 2023 con 1.813.824 MWh / Setiembre 2022 con 1.339.030 MWh).

Referente a la Exportación de Energía a la Argentina tuvo un aumento del 153,10 % con respecto al año pasado (Setiembre 2023 = 9.947 MWh / Setiembre 2022 = 3.930 MWh).

La Temperatura Media del mes fue de 25 grados, la máxima fue de 41 grados el día 23-09-2023.

La Demanda Máxima de Potencia del SIN fue de 4.236 MW a las 14:00 hs del día 25-09-2023.

La Demanda Máxima de Potencia del SIN, del presente año es 4.236 MW, registrado; el día 25-09-2023.

**Generaciones en Centrales Hidroeléctricas para atender el Consumo de Energía del Sistema Interconectado fueron las siguientes;**

- Itaipú tuvo un aumento del 27,73 % con respecto al año pasado; (Setiembre 2023 = 1.533.475 MWh / Setiembre 2022 = 1.200.542 MWh).
- Yacyreta tuvo un aumento del 201,58 % con respecto al año pasado; (Setiembre 2023 = 230.241 MWh / Setiembre 2022 = 76.346 MWh).
- Acaray tuvo una disminución del 19,36 % con respecto al año pasado; (Setiembre 2023 = 50.109 MWh / Setiembre 2022 = 62.142 MWh).

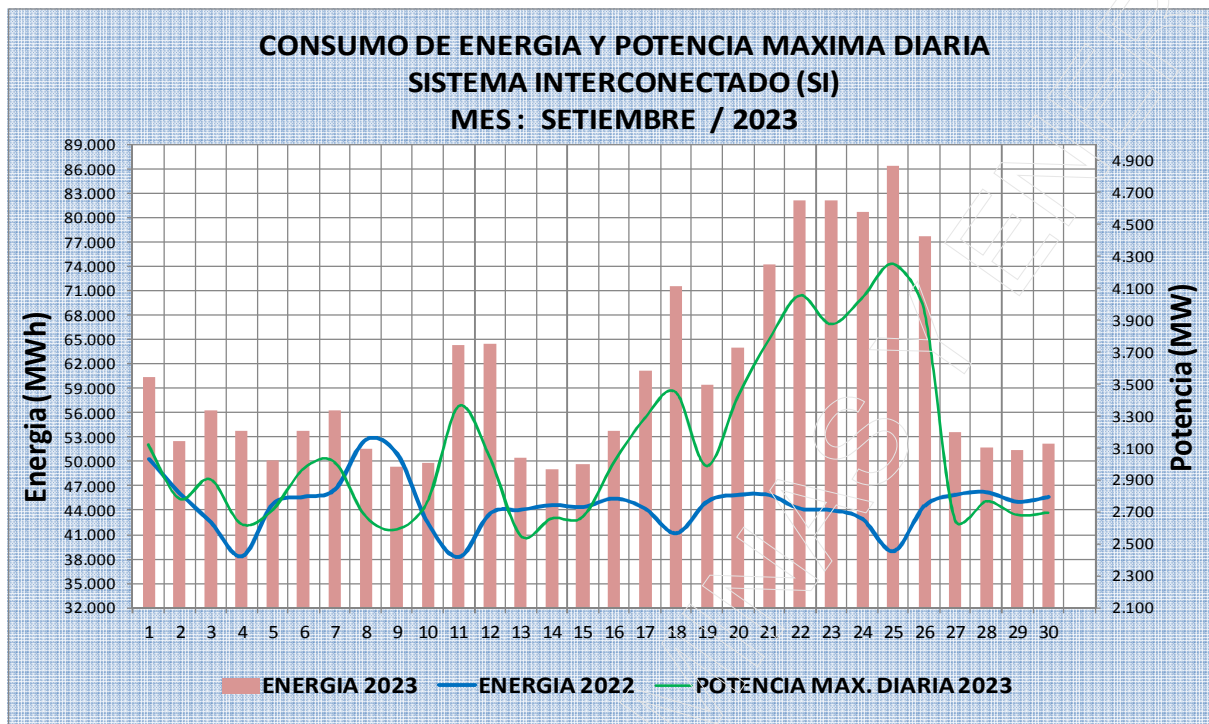
**Energía Máxima en Centrales Hidroeléctricas para atender al Sistema Interconectado fueron;**

- ITAIPU fue 68.077 MWh el día 24-09-2023.
- YACYRETA fue 21.694 MWh el día 19-09-2023.
- ACARAY fue 3.872 MWh el día 25-09-2023.

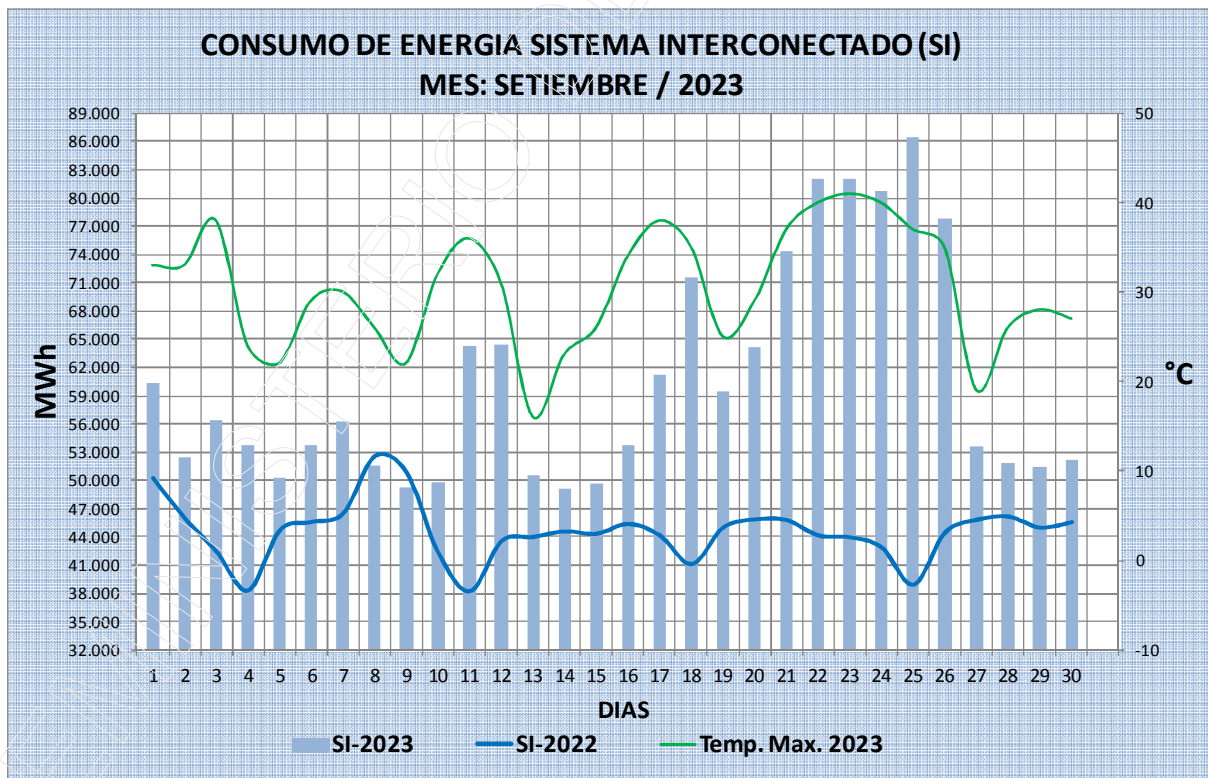
<sup>1</sup> Elaboración propia en base al Parte Diario Preliminar de Operación de la Ande.



## DIRECCION DE RECURSOS ENERGÉTICOS



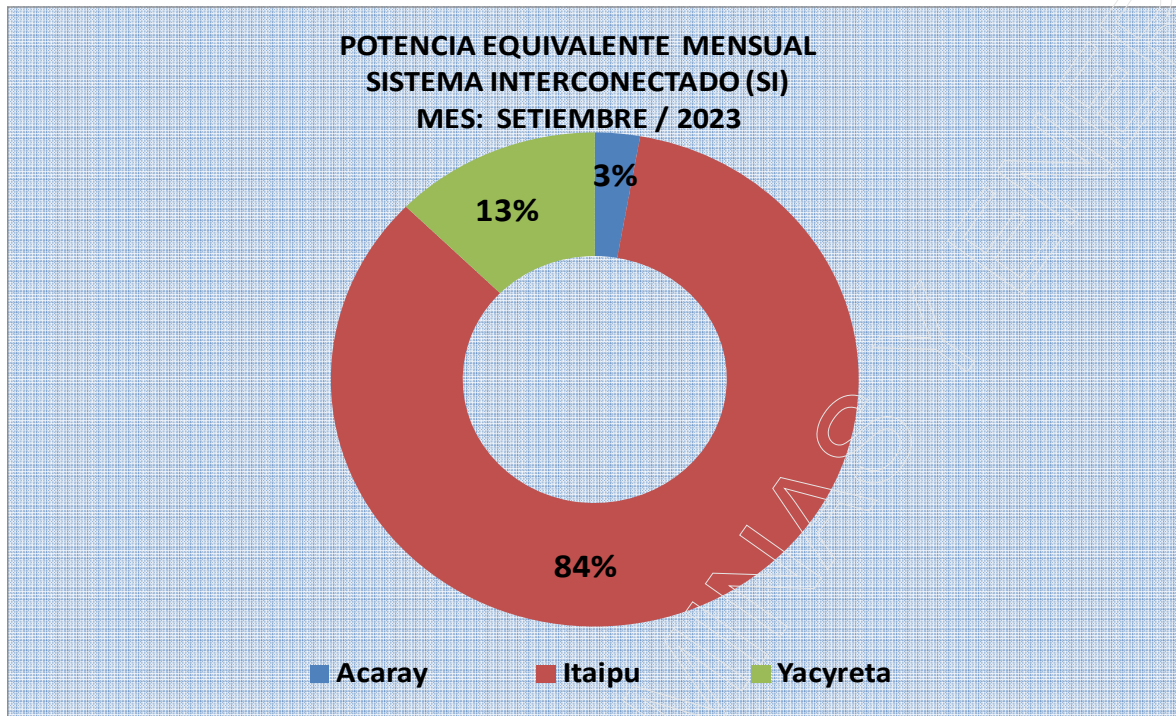
Fuente: Elaboración propia en base al parte diario preliminar de operación de Ande



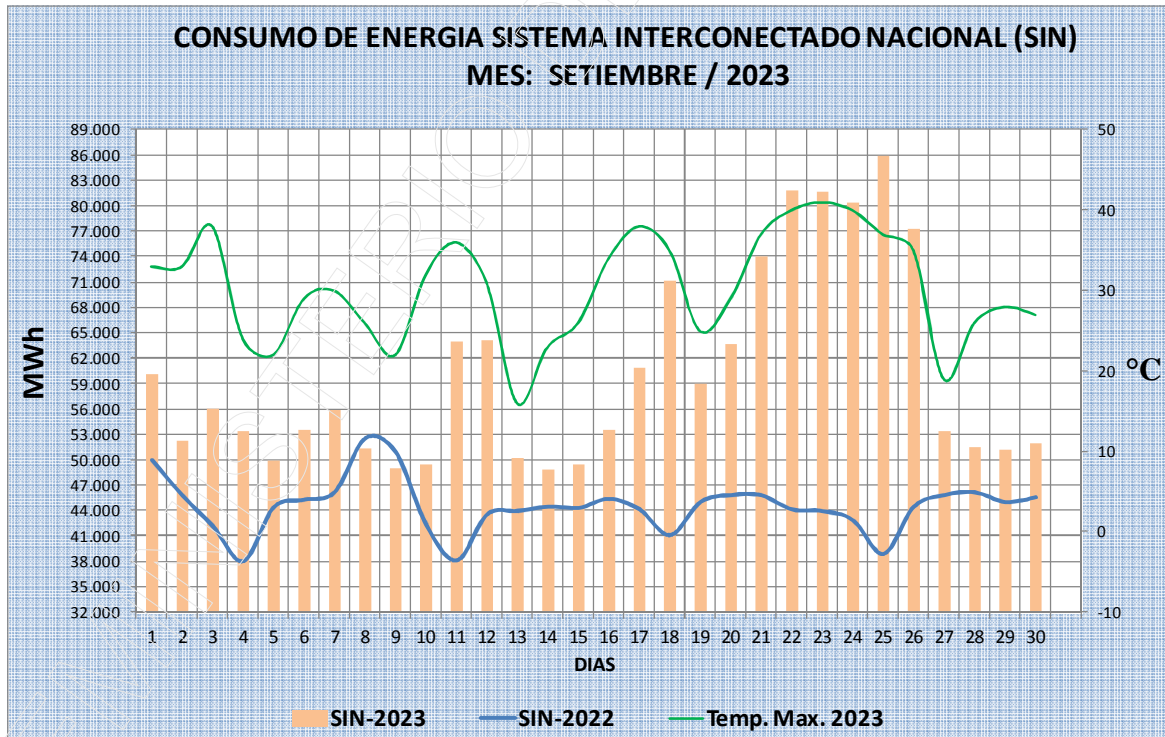
Fuente: Elaboración propia en base al parte diario preliminar de operación de Ande



## DIRECCION DE RECURSOS ENERGÉTICOS



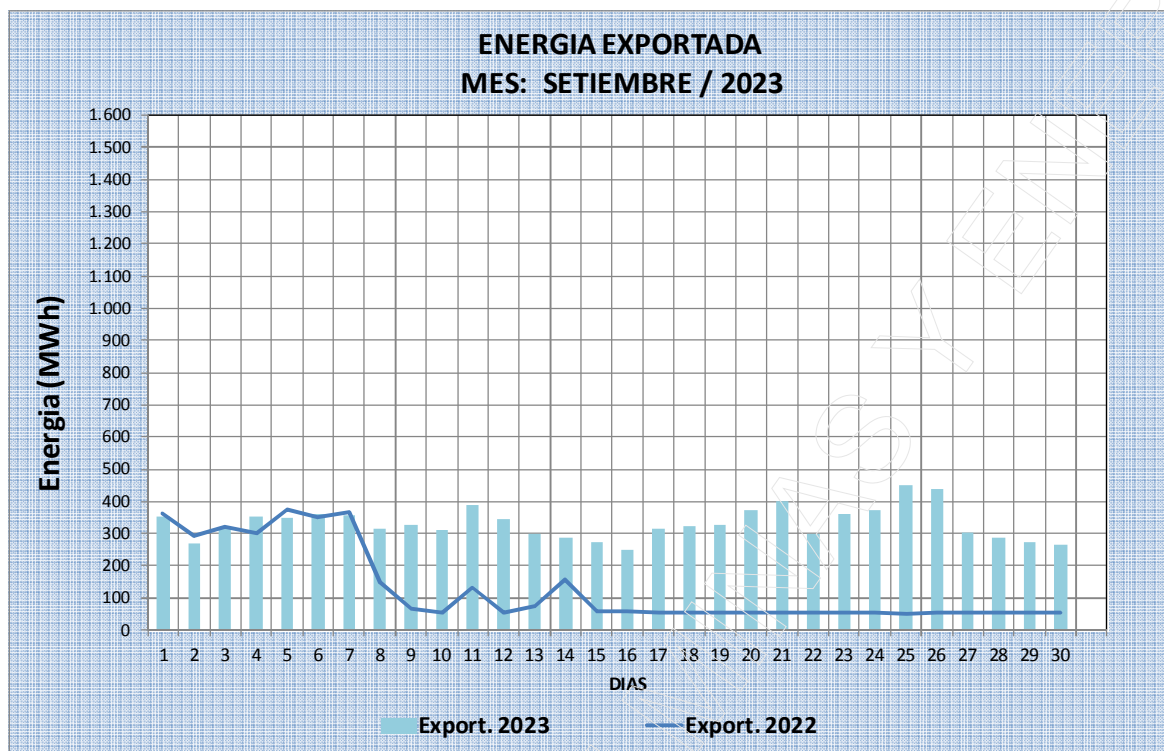
Fuente: Elaboración propia en base al parte diario preliminar de operación de Ande



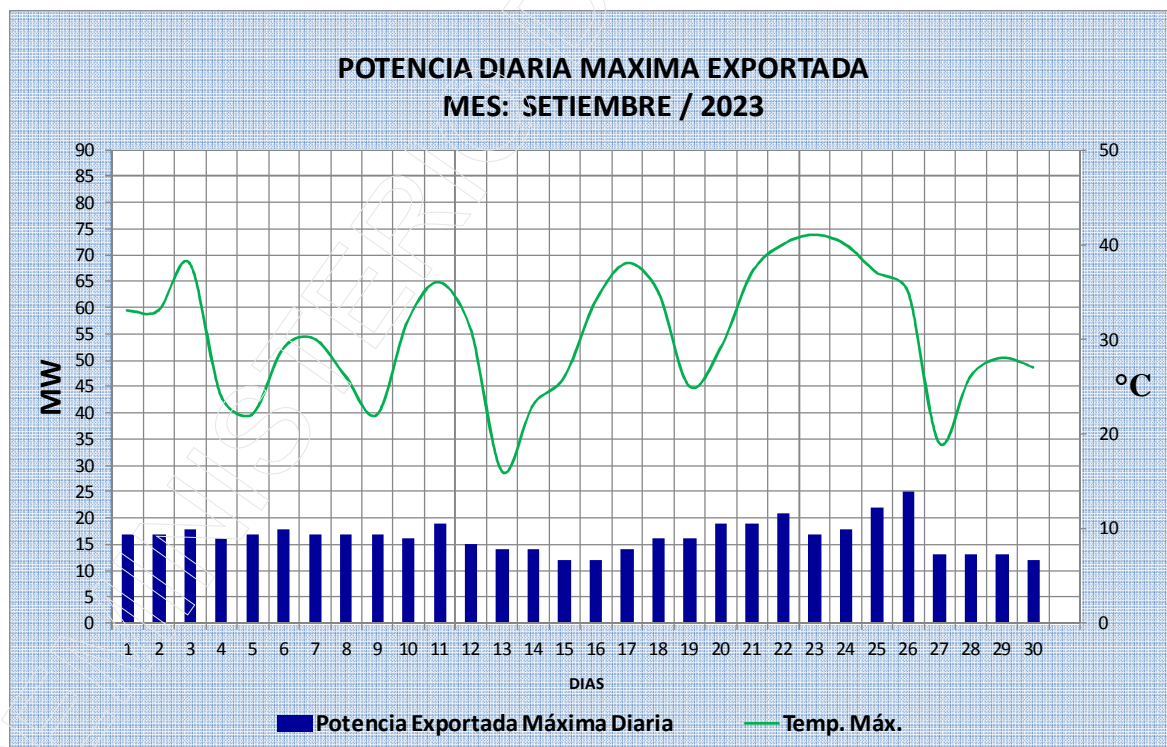
Fuente: Elaboración propia en base al parte diario preliminar de operación de Ande



## DIRECCION DE RECURSOS ENERGÉTICOS



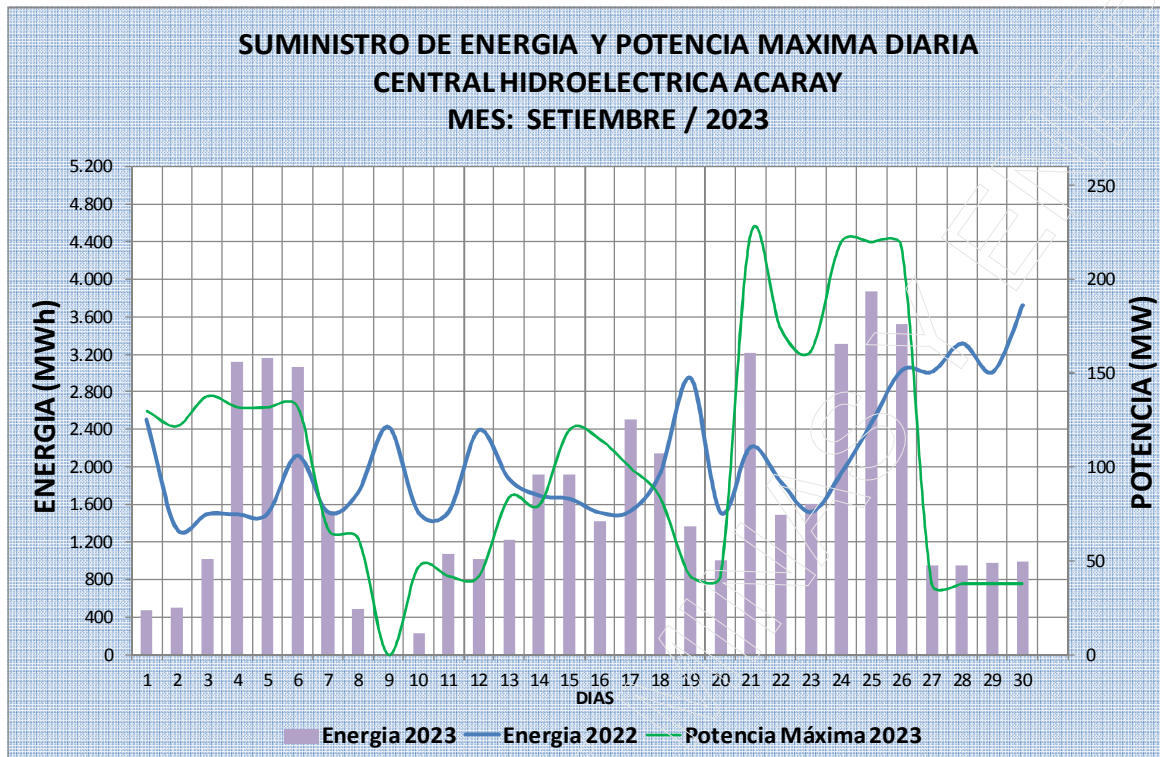
Fuente: Elaboración propia en base al parte diario preliminar de operación de Ande



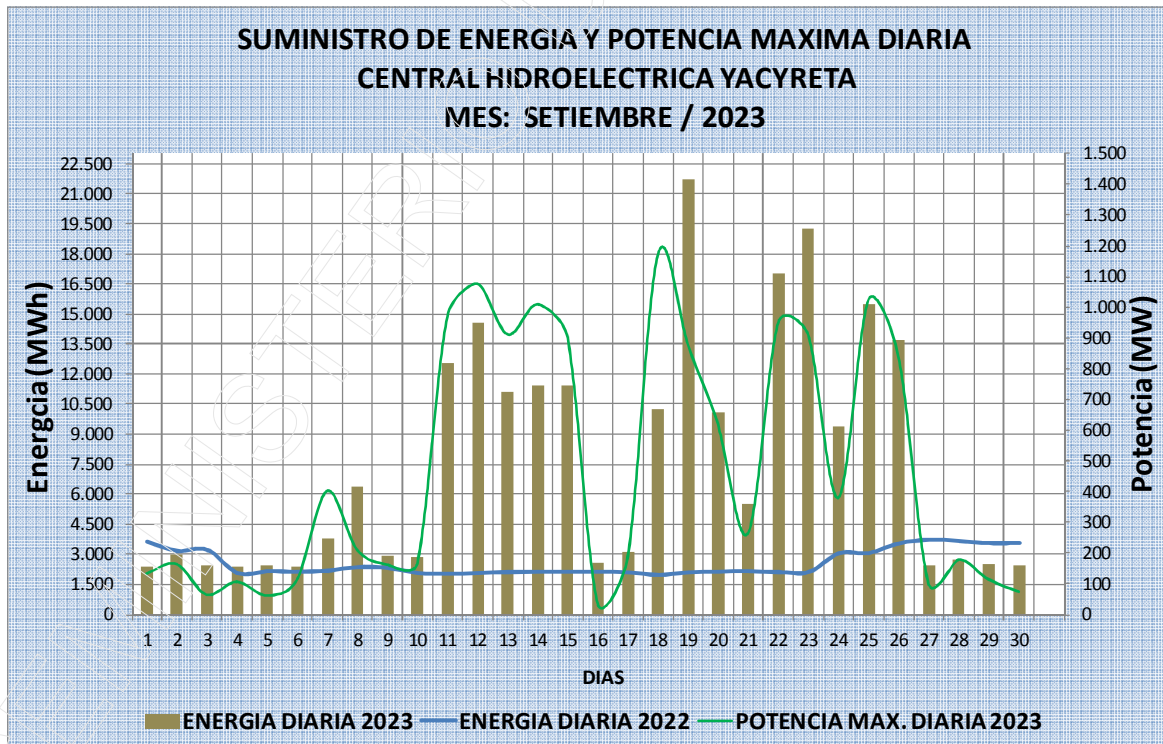
Fuente: Elaboración propia en base al parte diario preliminar de operación de Ande



## DIRECCION DE RECURSOS ENERGÉTICOS



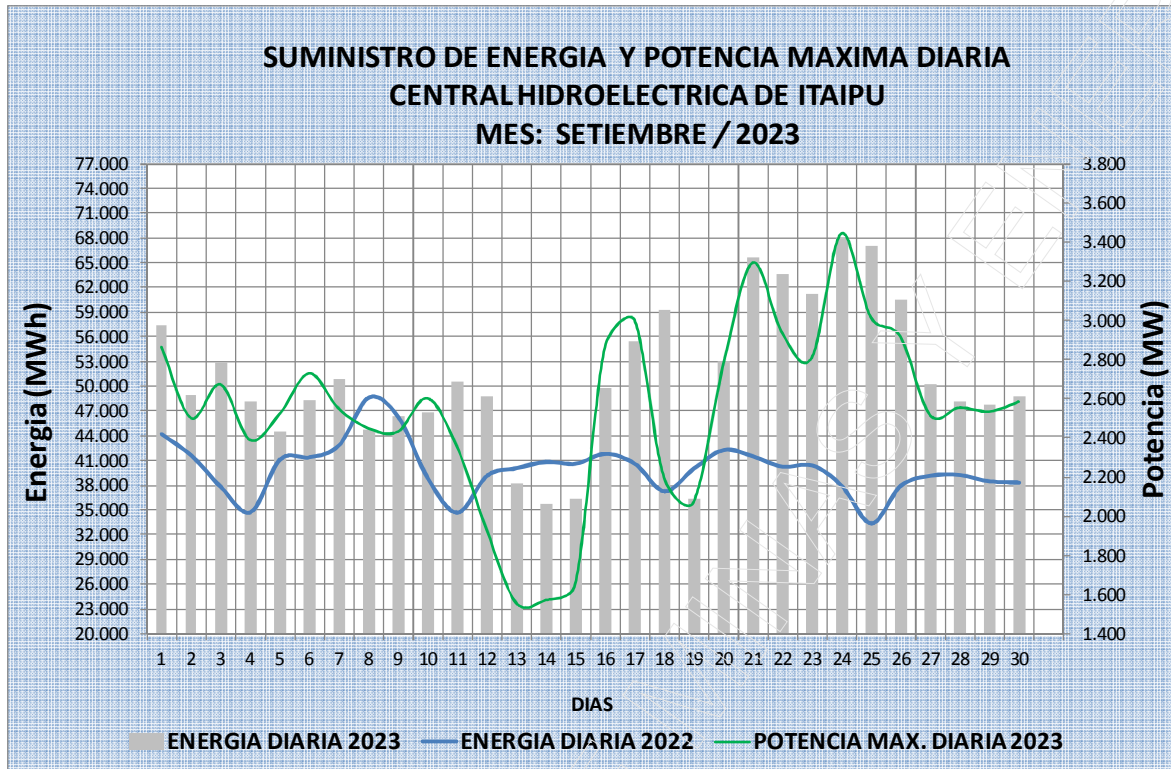
Fuente: Elaboración propia en base al parte diario preliminar de operación de Ande



Fuente: Elaboración propia en base al parte diario preliminar de operación de Ande



## DIRECCION DE RECURSOS ENERGÉTICOS



Fuente: Elaboración propia en base al parte diario preliminar de operación de Ande

Elaborado:  
Departamento de Monitoreo Energético (DME)  
Dirección de Recursos Energéticos (DRE)  
Viceministerio de Minas y Energía (VMME).